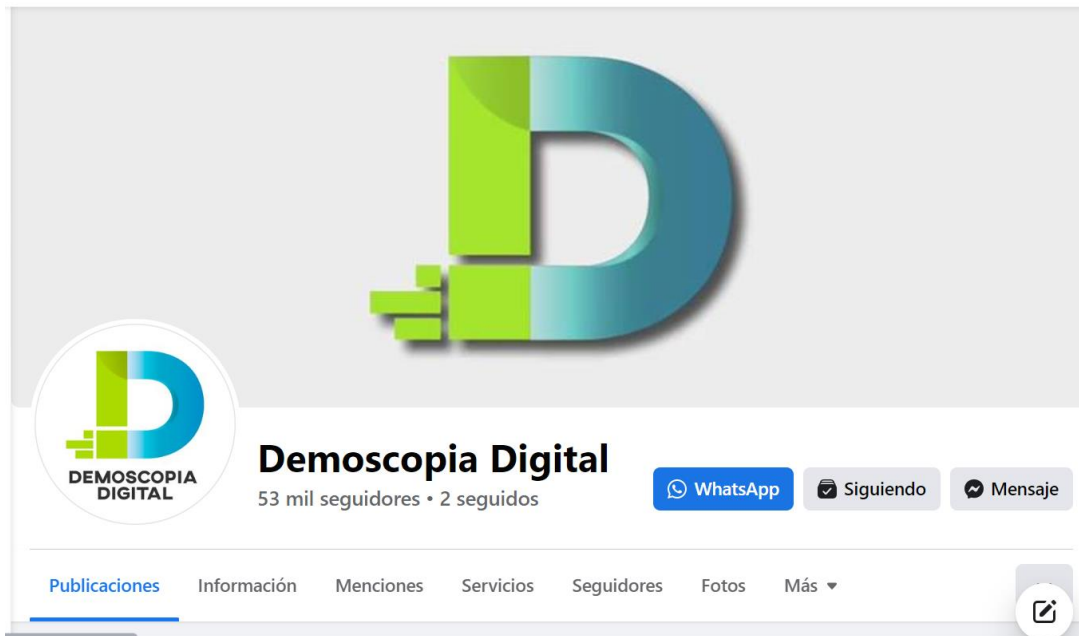




**DEMOSCOPIA  
DIGITAL**  
ESTUDIOS DE OPINIÓN PÚBLICA

### Página Facebook



### Portada



## Hoja 1

10 de Marzo 2023

Elección Gobernador(a) 2023

EDOMEX

El proceso electoral será en junio 2023,  
si hoy fueran las elecciones para elegir gobernador(a) del Estado de México.  
¿Por cuál candidato(a) partido/alianza/coalicción votaría?



**DEMOSCOPIA DIGITAL**  
ESTUDIOS DE OPINIÓN PÚBLICA

55 7958 0491  
WhatsApp

[/demoscopiadigital](https://www.facebook.com/demoscopiadigital)

[www.demoscopiadigital.com](http://www.demoscopiadigital.com)  
[info@demoscopiadigital.com](mailto:info@demoscopiadigital.com)

Derechos Reservados Demoscopia Digital, se autoriza reproducción al hacer referencia al autor.

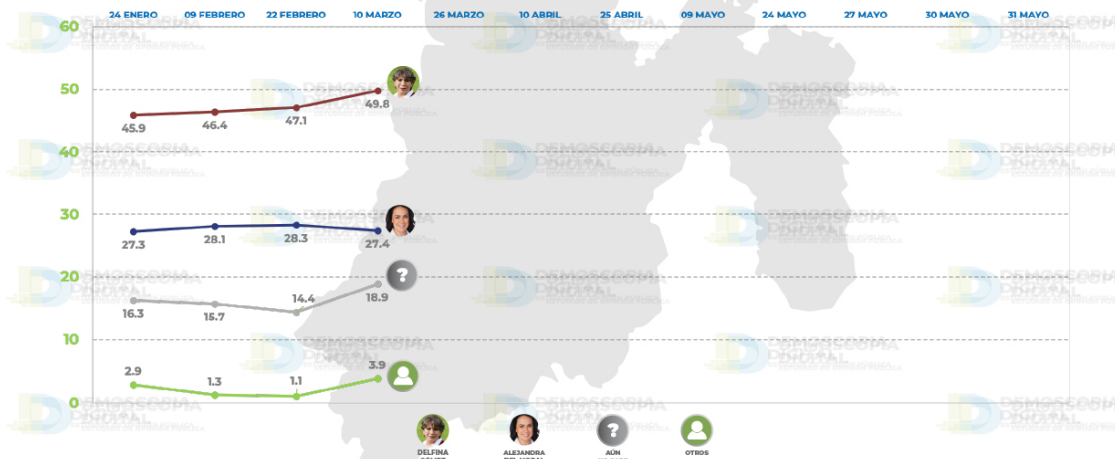
## Hoja 2

10 de Marzo 2023

Elección Gobernador(a) 2023

EDOMEX

El proceso electoral será en junio 2023,  
si hoy fueran las elecciones para elegir gobernador(a) del Estado de México.  
¿Por cuál candidato(a) partido/alianza/coalicción votaría?



**DEMOSCOPIA DIGITAL**  
ESTUDIOS DE OPINIÓN PÚBLICA

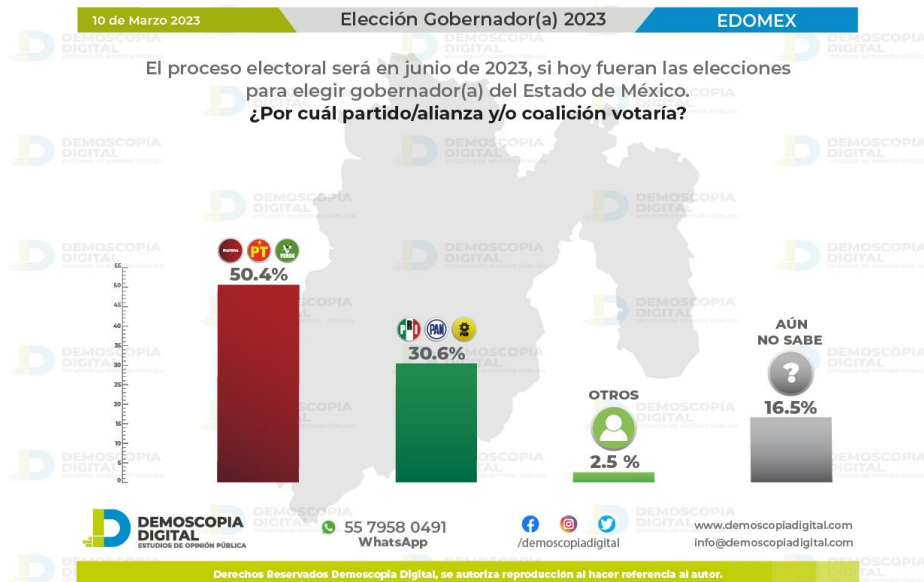
55 7958 0491  
WhatsApp

[/demoscopiadigital](https://www.facebook.com/demoscopiadigital)

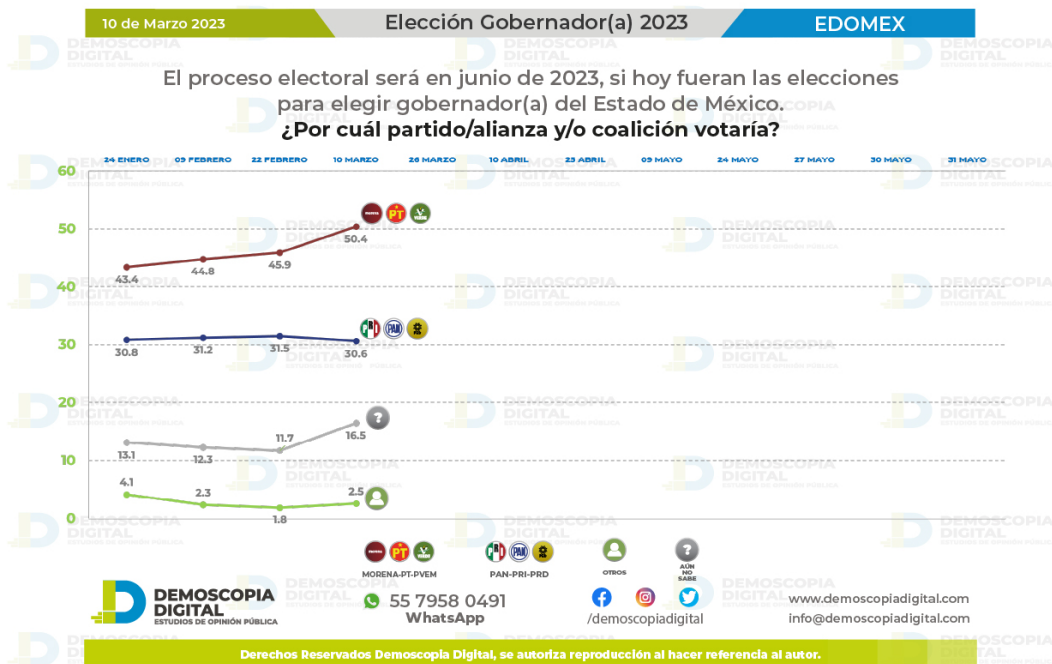
[www.demoscopiadigital.com](http://www.demoscopiadigital.com)  
[info@demoscopiadigital.com](mailto:info@demoscopiadigital.com)

Derechos Reservados Demoscopia Digital, se autoriza reproducción al hacer referencia al autor.

### Hoja 3



### Hoja 4



## Hoja 5 (Metodología)

Metodología

Elección Gobernador(a) / EDOMEX 2023

10 de Marzo 2023

### Técnica

Encuesta realizada con rigor científico y estadístico, autoadministrada y aplicada con formularios directos al usuario de WhatsApp Messenger a través de una plataforma profesional multiagente.

### Grupo Objetivo

Ciudadanos del Estado de México, hombres y mujeres, mayores de 18 años de todos los niveles socioeconómicos y de todas las regiones que conforman el estado.

### Muestra

Se levantó una muestra representativa con 1000 ciudadanos del Estado de México, asumiendo muestreo aleatorio simple con población infinita, el margen de error se ubica en el  $\pm 3.8\%$  bajo supuesto de varianza máxima y se determina en un  $\pm 95\%$  de confianza.

### Fecha de Levantamiento

Las encuestas fueron aplicadas entre los días 6 y 9 de Marzo de 2023.



55 7958 0491  
WhatsApp

    
/demoscopiadigital

www.demoscopiadigital.com  
info@demoscopiadigital.com

Derechos Reservados Demoscopia Digital, se autoriza reproducción al hacer referencia al autor.

## Hoja 6 (contraportada)



**DEMOSCOPIA  
DIGITAL**  
ESTUDIOS DE OPINIÓN PÚBLICA

  
55 7958 0491  
WhatsApp

info@demoscopiadigital.com  
www.demoscopiadigital.com

    
/demoscopiadigital

Derechos Reservados Demoscopia Digital, se autoriza reproducción al hacer referencia al autor.